

ИСПЫТАНО. НАДЕЖНО.



BEWARD

IP ВИДЕОНАБЛЮДЕНИЕ

IP-камеры H.265 | H.264
IP-видеорегистраторы H.265 | H.264
Объективы CS | M12, аксессуары
IP-видеодомофония | СКУД
Сетевое оборудование
ПО IP VISOR™ | BRC™

4 MEGA
PIXEL

STARVIS 2



36X
OPTICAL
zoom

BEWARD - российский разработчик и производитель оборудования для систем видеонаблюдения. Новейшие разработки в области видеонаблюдения, инновационные IP-камеры, а также профессиональное программное обеспечение для систем IP-видеонаблюдения.

20 ЛЕТ

www.beward.ru

**ПРОФЕССИОНАЛЬНОЕ ОБОРУДОВАНИЕ
ДЛЯ СИСТЕМ IP ВИДЕОНАБЛЮДЕНИЯ**

Компания «НПП «Бевард» (BEWARD) была основана в 2004 году как разработчик и производитель IP-камер. Эффективное использование мирового опыта в области IP-решений позволило компании максимально снизить стоимость выпускаемой продукции. Приоритетом BEWARD является производство высокотехнологичного и надежного оборудования, которое позволяет решать самые сложные задачи. Среди монтажных организаций и торговых посредников компания имеет репутацию надежного партнера по поставкам оборудования для систем видеонаблюдения.

Основная цель BEWARD – это высокий уровень качества продукции с одновременным обеспечением ее надежности и конкурентоспособности за счет:

- Применения самых современных материалов и комплектующих высокого качества от ведущих мировых производителей
- Жесткого многоступенчатого процесса тестирования и контроля всего производимого оборудования перед отгрузкой заказчику
- Привлечения специалистов высокой квалификации, постоянного повышения их профессионального уровня
- Разработки конкурентоспособной и надежной продукции, соответствующей ожиданиям потребителя
- Адаптации выпускаемой продукции к российским погодным условиям
- Строгого соблюдения и выполнения требований по контролю качества, определенных международными стандартами ISO 9001

Преследуя цель постоянного технологического совершенствования, BEWARD продолжает развитие новых направлений, таких как видеонаблюдение с использованием облачных технологий (сервис CamDrive), предоставление комплексных решений в сфере системной интеграции - проектирование и консультирование на всех этапах пуско-наладки инженерных систем (компания BEWARD Engineering).

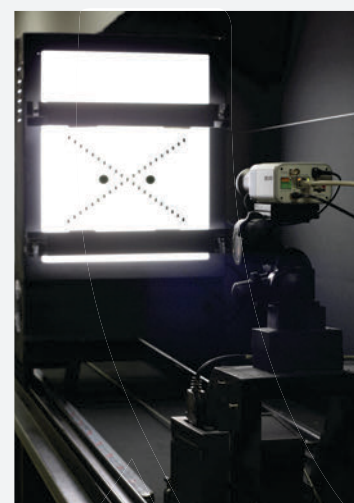
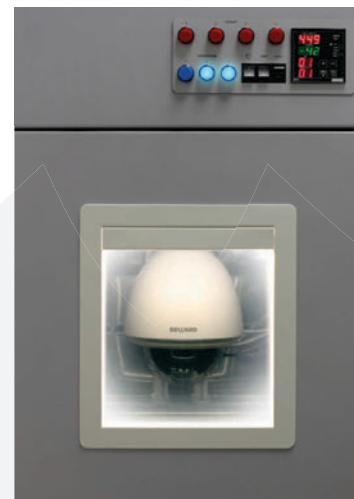
Инновационные разработки применяемые в оборудовании BEWARD:

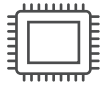
- BEWARD - это оборудование для профессиональных систем видеонаблюдения
- Модельный ряд формируется на основе требований российского рынка
- Уникальные решения BEWARD исправно работают в суровых климатических условиях
- Оборудование BEWARD для интеллектуальных транспортных систем
- Заявляемые параметры и функции оборудования реально испытаны и надежно работают
- Возможность адаптации ПО под конкретные требования проектов
- Оборудование BEWARD поддерживается ведущими системными интеграторами

Производство оборудования, BEWARD сопровождается не только разработкой технической документации, подготовкой опытных образцов, проведением испытаний, но и обязательностью прохождения процедуры сертификации изделия в соответствии с установленными требованиями различных ведомств. Например, компания BEWARD получила допуск к государственным и муниципальным закупкам по ряду наименований проектного оборудования, сертифицированного по форме СТ-1, представленного в Реестре промышленной продукции, произведенной на территории Российской Федерации на сайте МИНПРОМТОРГА

СТ-1 969 РЭП ЕАС

Решения с использованием оборудования BEWARD, реализованные в России, включают такие проекты как оснащение охранном видеонаблюдением многоквартирных домов г. Москвы – проект «Безопасный регион»; использование камер BEWARD в составе интеллектуальной транспортной системы г. Москвы, в проекте «Безопасные школы» г. Москвы; камеры BEWARD в составе системы видеонаблюдения аэропорта г. Сочи; видеоконтроль дорог до олимпийских объектов г. Сочи: Адлер - Красная поляна; использование оборудования BEWARD в системах видеонаблюдения на территориях вокзалов Москвы и ряда других городов; установка IP-камер BEWARD на Центральном стадионе Красноярска.





до 1/1,7"
SONY STARVIS
SONY Exmor R



от 2 Мп до 12 Мп
до 4000 x 3000 пкс
до 60 кадр/с



оптический, до 12x
autofocus
Fisheye 360°



аппаратный WDR:
Double Scan,
до 140 дБ

5 MEGA
PIXEL



RC

RCB



SONY
STARVIS

Основные характеристики SV3210RC(B):

- 5 Мп 1/2.8" SONY Exmor R Starvis
- Чувствительность 0.006 лк (день) / 0.003 лк (ночь)
- Double scan - Аппаратный 2xWDR, до 120 дБ
- Разрешение 2560 x 1920 @ 20 кадр/с
до 30 кадр/с - в камерах SV3215xx/SV3217xx
- Сжатие: H.265, H.264 HP/MP/BP, MJPEG

*RC - уличная, ИК-подсветка

*RCB - уличная, ИК-подсветка, монтажная коробка

- 5 Мп камера - объектив на выбор: 2.8 / 3.6 / 6.0 мм
- 2 Мп камера - объектив на выбор: 2.8 / 3.6 мм
SV2005RC(B), SV2012RC(B)
- ИК-подсветка, до 30 м
- Уличная IP66, от -40 до +60°C

Изображение в условиях низкой освещенности



Обычный сенсор



SONY STARVIS

Высококочувствительный сенсор SONY STARVIS

формирует изображение с минимальным уровнем шумов в дневное и ночное время независимо от уровня освещенности, что значительно повышает точность идентификации объектов. Это позволяет применять такие IP-камеры там, где другие более ранние модели не справлялись из-за низкой чувствительности сенсора или недостаточной детализации изображения.

5 MEGA
PIXEL

SV3212DR
SV2005DR

SV2012DZ
SV3212DZ



SONY
STARVIS

SV3210DM
SV2012DM



IP67



Опция



mini dome IP-камеры серии SV

- 5 Мп 1/2.8" SONY Starvis
Чувствительность 0.006 лк (день)/0.003 лк (ночь)
- 2 Мп 1/2.8" SONY Starvis
Чувствительность 0.002 лк (день)/0.001 лк (ночь)

*DZ - для помещений

- 25 (30) кадр/с для всех разрешений
- Моторизованный объектив 2.7 - 13.5 мм
- Размеры: Ø130 x 115 мм

*DR - для помещений, ИК-подсветка

- 5 Мп - объектив M12, на выбор: 2.8 / 3.6 мм
- SV3212xx - до 20 кадр/с @ 5 Мп
- 2 Мп - объектив M12, на выбор: 2.8 / 3.6 мм
- Размеры: Ø97,8 x 57,9 мм

*DM - уличная, ИК-подсветка

- 5 Мп - объектив M12, на выбор: 2.8 / 3.6 мм
- 2 Мп - объектив M12, на выбор: 2.8 / 3.6 мм
- Объектив M12, на выбор: 2.8 / 3.6 мм
- ИК-подсветка, до 25 м
- Размеры: Ø118,5 x 65 мм
- Встраиваемая монтажная коробка (опция)

5 MEGA
PIXEL



SV3218R2

SV2018RZ
SV3218RZ

Опция

Герметичное
подключение
внутри камеры

5 Мп - SV3218R2

- M12, на выбор: 2.8 / 3.6 / 6.0 мм

5 Мп - SV3218RZ, 2 Мп - SV2018RZ

- Моторизованный, 2.7 - 13.5 мм
- ИК-подсветка, до 50 м
- Размеры: Ø76 x 236 мм
- Уличная IP67, от -40 до +60°C



Удобство монтажа

Камеры RBZ / RZX оснащены встроенной в кронштейн монтажной коробкой (для камер R / RZ доступна опционально). Поэтому нет необходимости в приобретении и установке дополнительной монтажной коробки рядом с камерой, что делает её монтаж значительно проще и быстрее.

5 MEGA
PIXEL



RZX
RBZ

**AUTO
FOCUS**



RBZ2



DVZ

**AUTO
FOCUS**



Опции серии SV:

Настенный кронштейн
для mini dome IP-камер
Серии SV: D / DR / DM



2 Мп - SV2016RBZ | SV2018RBZ28

5 Мп - SV3218RBZ2

4 Мп - SV4218RBZ 12 Мп - SV5016RBZ

- 2.7 - 13.5 мм, моторизованный - SV2016RBZx | SV3218RBZx
- 3.6 - 10 мм, моторизованный - SV4218RBZ,
- ИК-подсветка, до 60 м
- 3.6 - 10 мм, моторизованный - SV5016RBZ
- ИК-подсветка, до 65 м

2 Мп - SV2018RZX

5 Мп - SV3218RZX

- Моторизованный, 5.3 - 64 мм
- Оптическое увеличение 12x
- ИК-подсветка, до 180 м
- RBZ/RZX - Уличная IP67, от -40 до +50°C

**12X
OPTICAL
zoom**

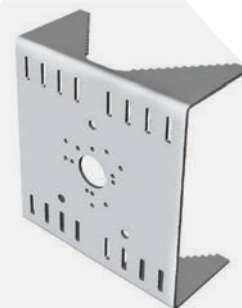
2 Мп - SV2010DVZ | SV2018DVZ

5 Мп - SV3218DVZ

- Моторизованный, 2.8 - 11 мм
- ИК-подсветка, до 50 м
- Размеры: Ø143 x 107.4 мм
- Уличная IP67, от -40 до +60°C

HT-275B

Универсальный адаптер
для крепления оборудования
на опору от Ø70 до Ø275 мм



5 MEGA
PIXEL

DBS

DB / DBZ



SONY
STARVIS

Антивандалные IP-камеры серии SV

- 5 Мп 1/2.9" SONY Starvis
Чувствительность 0.006 лк (день)/0.003 лк (ночь)
- 2 Мп 1/2.8" SONY Starvis
Чувствительность 0.002 лк (день)/0.001 лк (ночь)

DBS - уличная, ИК-подсветка

- 5 Мп - объектив M12, на выбор: 2.8 / 3.6 мм
- 2 Мп - объектив M12, на выбор: 2.8 / 3.6 мм
- Размеры: Ø106 x 76.5 мм

DB / DBZ- уличная, ИК-подсветка

- Внутрикорпусное герметичное подключение
- DB - Объектив M12, на выбор: 2.8 / 3.6 мм
- DBZ - Моторизованный объектив 2.8 - 10 мм
- Размеры: Ø108 x 96.5 мм

Встроенная видеоаналитика в IP-камерах серии SV



Камеры могут детектировать лица в заданной области наблюдения и делать их снимки. С помощью сделанных снимков можно быстро определить местонахождение интересующих лиц, что полезно в сферах, связанных с большим количеством людей: общественная безопасность, контроль при пропуске, управление предприятием.

Видеоаналитика SV серии обеспечивает расширенный, точный и интеллектуальный видеоанализ самими камерами. Она расширяет их возможности 8-ю режимами детекции, включающими функции видеонаблюдения и быструю реакцию камеры на разные наблюдаемые сцены.



• Подсчет людей

• Детектор саботажа

• Детектор пребывания

• Расширенная
детекция движения

• Детектор людей

• Вход в область

• Выход из области

• Пересечение линии



4K



SV6016FLM
уличная, IP66
от -40 до +50°C
сжатие H.265

Управление по ePTZ

Благодаря электронной функции ePTZ, пользователь на получаемом изображении с помощью мыши может выбирать интересующий его ракурс и производить электронное увеличение изображения.



Объектив Fisheye

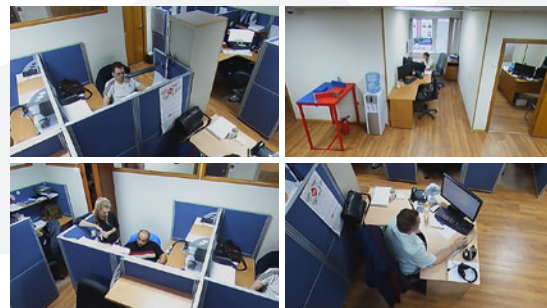
Благодаря особенностям объектива типа Fisheye пользователи получают возможность контролировать обширные площади без мертвых зон с обзором 360° с помощью только лишь одной камеры. Изображение, получаемое от камеры с таким объективом, эффективно корректируется специальными алгоритмами, и картинка преобразуется в привычный формат 16:9.

Hardware Dewarping

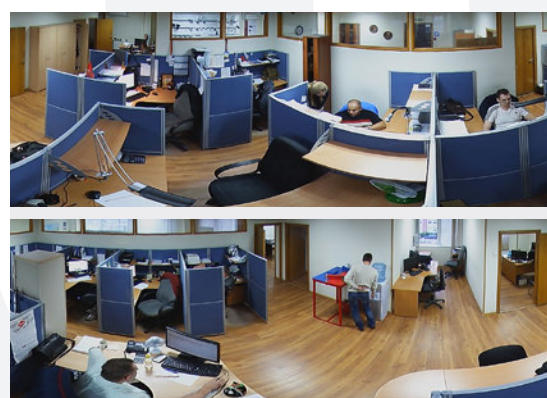
- аппаратное устранение искажения

Функция Hardware Dewarping, реализуемая на стороне камеры, устраняет геометрические искажения картинки, что позволяет получать исправленное, "прямоугольное" изображение вместо "круглого" (традиционного для камер кругового обзора), аналогично использованию нескольких обычных камер.

РЕЖИМ 4 В 1



РЕЖИМ ДВОЙНОЙ ПАНОРАМЫ



Опции для SV6016FLM:

Подвесной
потолочный
кронштейн



Настенный
кронштейн

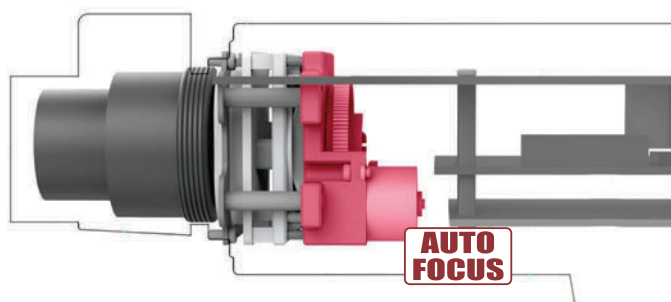


Монтажная
коробка



Автоматическая подстройка фокусировки (ABF)

Благодаря функции ABF любой объектив, установленный на IP-камеры BEWARD, превращается в объектив с автофокусом. Можно удаленно менять положение матрицы, подстраивая таким образом фокусировку удаленно изображения максимально точно.



5 MEGA
PIXEL

2 MEGA
PIXEL

Серия SV



SV2016M

- 2 Мп, КМОП 1/2" SONY Starvis
- Чувствительность 0.002 лк (день)/0.001лк (ночь)
- Разрешение 1920 x 1080 px @ 60 кадр/с
- Double scan - Аппаратный 2xWDR, до 140 дБ

SV2017M

- 2 Мп, КМОП 1/2" SONY Exmor R
- Чувствительность 0.001 лк (день)/0.0005лк (ночь)
- Разрешение 1920 x 1080 px @ 60 кадр/с
- Double scan - Аппаратный 2xWDR, до 140 дБ

SV2218M2

- 2 Мп, КМОП 1/2" SONY Exmor R
- Чувствительность 0.001 лк (день)/0.0005лк (ночь)
- Разрешение 1920 x 1080 px @ 60 кадр/с
- Double scan - Аппаратный 2xWDR, до 140 дБ

SV3216M | SV3218M

- 5 Мп, КМОП 1/2.8" SONY Exmor R
- Разрешение 2560 x 1920 px @ 30 кадр/с
- Чувствительность 0.006 лк (день)/0.003лк (ночь)
- Double scan - Аппаратный 2xWDR, до 120 дБ

33X
OPTICAL
zoom

BD3595Z33

3 Мп SONY Exmor R
f = 4.6 - 152.0 мм



Удаленное управление зумом и автофокус

Наличие скоростного зум-объектива с автофокусом, прекрасно решает проблему расфокусировки при удалении или приближении. Камера автоматически настроит фокус при переходе между режимами день/ночь, или если сбился фокус в результате вибраций. Пользователь может удаленно регулировать угол обзора, управляя трансфокатором посредством программного обеспечения либо через веб-браузер.

IP-камеры серии BD



Серия BD

Корпусная IP-камера

Модель	BD4780xx	BD3670xx	BD3990xx
Сенсор	5 Мп 1/2.7"	6 Мп 1/1.8"	12 Мп 1/7"
Тип сенсора	КМОП	Exmor R	
Разрешение, пкс	2688x1944	3072x2048	4000x3000
Кадров в секунду	30	30	20
Wide Dynamic Range (WDR)	2xWDR	DWDR	
Конструктивное исполнение	Вох		
	RCV	FL2	FL2
	RVZ		FLM
	DVZ		



RCV Уличный mini Bullet, IP66
Варио / объектив на выбор

Модель	BDxxRCV	
Объектив	мм	2.8-12 (варифокальный)
	Особен.	-
Питание	DC 12V / PoE	
Герметичный разъем, IP67	(в исполнении Р)	



FL2 FLM компактный Fisheye:
уличный, для помещений

Модель	BDxxFLx	
Объектив	мм	1.98 FishEye
	Особен.	-
Питание	DC 12V, PoE	
Динамик и микрофон	только для FL2	



C Cube для помещений,
объектив на выбор

Модель	BDxxC	
Объектив	мм	2.8/3.6/4.2/6/8/12/16
	Особен.	Объектив на выбор
Питание	DC 12V или PoE	
Особенность	ИК-подсветка	
	Динамик, микрофон	



DVZ Уличный Dome
антивандальный

Модель	BDxxDVZ	
Объектив	мм	2.7 - 12 (моторизованный)
	Особен.	Автопривод
Питание	DC 12V, AC 24V	
	PoE (с обогревом)	



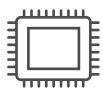
RVZ Уличный Bullet, IP66
от -55 до +50°C



Модель	BDxxRV		BDxxRVZ	
Объектив	мм	2.8 - 11 (варифокальный)	2.8 - 10 (моторизованный)	
	Особен.	-	Автофокус и АРД	
Питание	DC 12V, AC 24V, PoE (с обогревом)			

Штатное включение во всем диапазоне рабочих температур («холодный старт»)

IP-камеры серии В



до 1/1,8"
SONY Exmor
SONY Exmor R



от 1 Мп до 5 Мп
до 2560 x 1920 пкс
до 50(60) кадр/с



variofocal / fixed
Remote focus
варио ИК-подсветка



antivandal
арктическая
до -60°C

Серия В – линейка профессиональных IP-камер повышенной надежности, предназначенных для установки внутри помещений и на улице. Имеется широкий модельный ряд и выбор опций для решения обширного круга задач. Рекомендуются для использования в любых условиях.

4 MEGA
PIXEL

H.265
B4230



H.265 - Удвоенная эффективность кодирования

IP-камеры с кодеком H.265 обеспечивают в 2 раза большую эффективность сжатия видео без потери качества изображения, по сравнению с распространенными в настоящее время алгоритмами, применяемыми в обычных IP-камерах.

Там, где из соображений экономии битрейта изображение сжималось кодеком H.264 заведомо чрезмерно, и артефакты компрессии мешали эффективному считыванию деталей операторами и видеоаналитикой, теперь можно получить лучшую информативность.

2 MEGA
PIXEL



Exmor.
SONY



B2530RZK



Основные характеристики:

- 2 Мп 1/2.8" КМОП-сенсор SONY Exmor
- Моторизованный объектив, на выбор:
2.7 - 13.4 мм, от 33 до 100° (по горизонтали)
6.0 - 22.0 мм, от 19 до 44° (по горизонтали)
- Мощный двухкаскадный обогрев
- Чувствительность 0.002 лк (день) / 0.001 лк (ночь)
- Варифокальная ИК-подсветка до 120 м
- Функции: DWDR, шумоподавление 2D/3DNR
- Уличное исполнение IP66, от -60°C до +50°C
- Питание: 12 VDC/ 220 VAC/ High PoE на выбор
- Кодирование H.265/H.264/MJPEG
- Цвет корпуса на выбор: черный и белый



Герметичное
подключение
внутри камеры

Холодный старт
без предпускового
прогрева при -60°C



ОБЫЧНАЯ КАМЕРА



BEWARD B2530RZK

Вариофокальная ИК-подсветка до 120 м

IP-камера B2530RZK оснащена ИК-подсветкой с возможностью удаленной настройки и увеличенным ресурсом работы. Это позволяет подстраивать угол подсветки под текущий угол обзора камеры, поэтому освещение распределяется равномерно, и изображение хорошо различимо целиком.

Мощный двухкаскадный обогрев

Многоступенчатая система микроклимата позволяет оптимизировать энергопотребление камеры при средне-низких температурах, что позволяет избежать резких перепадов температуры и локальных перегревов внутри камеры и увеличить срок её службы. Применение специальных морозостойких материалов и компонентов (прокладки, смазка и вентилятор) позволяет сохранять температуру внутри камеры в рабочем диапазоне даже при понижении температуры окружающей среды до -60°C.

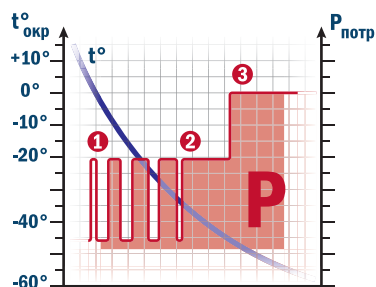


График зависимости
потребляемой мощности
от температуры
окружающей среды

Ступени системы микроклимата:

- 1 Первый каскад (вкл/выкл)
- 2 Первый каскад постоянно
- 3 Первый + второй каскад

4 Мп - B4230RCVZ

2 Мп - B2710RCVZ

f = 2.8–8.0 мм



Exmor.
SONY



Удаленное управление объективом

Наличие привода варифокального объектива позволяет производить удаленную настройку угла обзора камеры – как при пуско-наладке системы, так и во время эксплуатации при необходимости изменения поля обзора. А если по каким-то причинам сбилась фокусировка (например, в связи с вибрацией в месте установки) можно подстроить фокусировку объектива удаленно посредством программного обеспечения либо через веб-браузер. Этот функционал намного ускоряет монтаж (достаточно просто спозиционировать IP-камеру в нужном направлении) и облегчает её использование, особенно при установке камеры в труднодоступных местах и при сложных погодных условиях.



DR Dome для помещений

Модель	ВххDR	
Объектив	мм	2.7 - 12
	Особен.	варифокальный
Питание	DC 12V, PoE	



DVZ DV Уличный Dome антивандальный

Модель	ВххDVZ		ВххDV
Объектив	мм	2.7 - 13.5 (моторизованный)	2.8 - 12 (варифокальный)
	Особен.	Автофокус и APD	-
Питание	DC 12V, PoE (с обогревом)		



B12Cx mini IP-камера для помещений

Модель	B12Cxx	
Объектив	мм	2.5/2.8/3.6/6/8/12/16 мм
	Особен.	на выбор
Питание	DC 12V	
Дополнительно	модели с Wi-Fi, 4G	



B12CRx - встроенный PIR-датчик



RV RVZ Уличный Bullet, IP66 от -45 до +50°C

Модель	ВххRV		ВххRVZ
Объектив	мм	2.7 - 12 (варифокальный)	2.7 - 13.5 (моторизованный)
	Особен.	-	Автофокус и APD
Питание	DC 12V, PoE (с обогревом)		

Модель	B1210xx	B1510xx	B2530xx	B4230xx	B5350xx
Сенсор	1 Мп 1/4"	1.3 Мп 1/3"	2 Мп 1/2.8"	4 Мп 1/3"	5 Мп 1/2.8"
Тип сенсора	КМОП	SONY Exmor	SONY Starvis	Omnivision	SONY Starvis
Разрешение, пкс	1280x720	1280x960		2590x1520	2592x1944
Кадров в секунду	25				20
Wide Dynamic Range (WDR)	DWDR		2xWDR	2xWDR	2xWDR
Кодирование	H.264	H.264	H.264	H.265 / H.264	H.265 / H.264
Конструктивное исполнение	B12Cx, B12CRx	box	DMR	box	
	DM	DR	DV		
		DV	DVZ		
	R		RVZ2		RVZ2
			RZQ	RCVZ	
			RZQ-LP		
			RZK		

5 MEGA PIXEL



5 Мп - B5350RVZ2

2 Мп - B2530RVZ2

- 2.7 - 13.5 мм, моторизованный
- ИК-подсветка, до 25 м

Модели xxx-B1 оснащены монтажной коробкой встраиваемой в кронштейн. Нет необходимости в приобретении и установке дополнительной монтажной коробки рядом с камерой, что делает её монтаж значительно проще и быстрее.



Автономная система контроля доступа

B2530RZQ-LP



2 MEGA
PIXEL



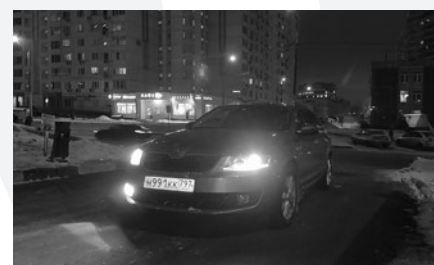
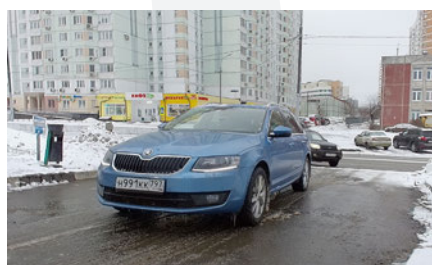
Система по распознаванию автономеров уже встроена в саму IP-камеру B2530RZQ-LP. Таким образом, не нужно приобретать дополнительное ПО, сервера или лицензию. Все необходимое уже присутствует в модели, а стоимость окончательного решения по распознаванию номеров уже заложена в цену камеры и не потребует дополнительных расходов.

- Схема подключения проще и отказоустойчивее
- Не нужно покупать дополнительное оборудование
- Не нужно покупать лицензию
- Гибкая настройка системы под конкретный проект
- Техподдержка и обслуживание от одной компании
- Разработана специально под номера стран СНГ
- Не воспринимает набор цифр как автомобильный номер

Если автомобильный номер в кадре содержится в списке на допуск, то камера дает сигнал на тревожный выход, который можно использовать для управления шлагбаумами, воротами и прочими системами ограничения доступа авто.

Основные характеристики:

- 2 Мп, КМОП 1/2.8" SONY Starvis
- Моторизованный объектив f = 6 - 22 мм
- Разрешение 1920×1080 @ 25 кадр/с
- Double Scan - Аппаратный 2xWDR, до 120 дБ
- База номеров 5000 номеров. Журнал 10000 номеров.
- Поддержка распознавания автономеров: стандартных прямоугольных и "квадратных" (Тип 1 и 1А) такси и спецслужб: тип 1Б, группа 2, 3 и 5
- Герметичное подключение внутри камеры
- Холодный старт от -45°C без предпускового прогрева
- ИК-подсветка до 35 метров



DS07P-LP



2 MEGA
PIXEL



SIP



DS07P-LP - это видекамера со встроенной системой распознавания номеров и возможностью управления исполнительным устройством через тревожный выход. Камера исполнена в форм-факторе антивандальной вызывной панели, что позволяет при необходимости использовать её в качестве устройства вызова диспетчера. Наличие стандартных сетевых протоколов позволяет включить DS07P-LP в систему видеонаблюдения предприятия.



Мегапиксельные объективы BEWARD

Для получения максимального разрешения изображения мегапиксельной камеры необходимо использовать высококачественные мегапиксельные объективы. Качество изображения зависит от качества снимка, попадающего на сенсор матрицы. Линза высококачественного объектива обеспечивает высокий контраст, яркость и точность по всей площади изображения, в то время как линзы низкого качества не могут передать разрешение мегапиксельного сенсора полностью, без искажений. Зачастую на изображении низкокачественных объективов наблюдается эффект дисторсии.

Объективы BEWARD

- Фиксированные, CS, до 5 Мп
- Варифокальные, CS, с АРД, до 10 Мп
- Объективы M12, до 4 Мп

Модель	f, mm	F	Sensor	Res.	Iris	Mount	D/N
B0220F23	2.0	2.0	2/3"	3 Мп	Фикс	CS	+
BR0616FIR125	6.0	1.6	1/2.5"	5 Мп			
BR0816FIR125	8.0	1.6	1/2.5"	5 Мп			
BR1216FIR125	12.0	1.6	1/2.5"	5 Мп			
BR1616FIR125	16.0	1.6	1/2.5"	5 Мп			
BH02713AIR	2.7 - 13.5	1.5	1/2.7"	6 Мп	DC-Drive		
BR02812AIR3	2.8 - 12.0	1.4	1/2.5"	3 Мп			
BH03611AIR	3.6 - 11.0	1.5	1/1.8"	8 Мп			
BR0722AIR2	7.0 - 22.0	1.4	1/2.5"	3 Мп			
B0922AIR118	9.0 - 22.0	1.8	1/1.8"	10 Мп			
BH0550AIR2C	5.0 - 50.0	2.0	1/2.7"	3 Мп			
B1240AIR2	12.0 - 40.0	1.8	1/1.8"	4 Мп			
BR02812AIR3-P	2.8 - 12.0	1.4	1/2.5"	3 Мп	P-Iris		

Модель	f, mm	F	Sensor	Res.	Iris	Mount	D/N
BR0292B	2.9	2.0	1/3"	D1	Фикс	M12	+
BL0362B	3.6	2.0	1/3"	D1			
BL0220M23	2.0	2.0	2/3"	3 Мп	Фикс		
BH02820M125P2	2.8	2.0	1/2.5"	4 Мп			
BL04218B-IR	4.2	1.8	1/2.7"	3 Мп			
BH06018M125P2	6.0	1.8	1/2.5"	4 Мп			
BL08018B-IR	8.0	1.8	1/2.7"	3 Мп			
BL12018B-IR	12.0	1.8	1/2.7"	3 Мп			
BL16018B-IR	16.0	1.8	1/2.7"	3 Мп			
BH03618M125	3.6	1.8	1/2.7"	4 Мп	Фикс		
BL03618BIR-WF	3.6	1.8	1/2.5"	3 Мп			
BL04218BIR-WF	4.2	1.8	1/2.7"	3 Мп			
BL06018BIR-WF	6.0	1.8	1/2.8"	3 Мп			
BL08018BIR-WF	8.0	1.8	1/2.7"	3 Мп			
BL12018BIR-WF	12.0	1.8	1/2.7"	3 Мп			
BL16018BIR-WF	16.0	1.8	1/2.7"	3 Мп			

Расширение функционала профессионального оборудования BEWARD

IP-камеры BEWARD позволяют решать широчайший спектр задач при организации профессиональных систем видеонаблюдения, которые предназначены для эффективного решения поставленных задач.

Пример выбора опционального исполнения:



Выбор IP-камеры:

SV3218M

5-мегапиксельная с высокочувствительным сенсором и аппаратным WDR, до 120 ДБ



Выбор объектива:

B0922AIR118

10 Мп, вариофокальный f = 9.0 - 22.0 мм, ИК-коррекция F1.8, до 1/1.8", АРД DC-drive



Выбор опции:

SVxxxx-K220

Уличный термокожух с встроенным БП на ~220V IP66/67, -40 + 40°C



беспроводные
передача по 4G/3G
передача по Wi-Fi



передача по
оптоволокну
до 20 км



различные
типы питания
DC / AC / PoE



уличные,
арктические
до -60°C

Беспроводные опции IP-камер BEWARD с установленными модулями Wi-Fi или 4G. В данном варианте исполнения камера может подключаться к сети как по кабелю, так и посредством беспроводного соединения. Применение протоколов защиты беспроводного подключения делает использование максимально безопасным.

При работе с термокожухами в различных комбинациях становятся доступны следующие возможности и расширения: различные широкие диапазоны рабочих температур (-40...+40°C, -40...+50°C и -60...+50°C – арктическое исполнение); различные способы питания (PoE 802.3af, 12 В, 220 В); функция «холодный старт»; модуль Wi-Fi 802.11b/g; функция МОСТ; внешний Wi-Fi модуль (802.11b/g) со встроенной антенной; медиаконвертер для передачи данных по оптоволокну до 20 км.

Опции IP-камер BEWARD

Опция	Серия В	Серия ВD	Исполнение	Описание	Питание
4G	+		B1510, B2710, B12C	Встроенный в камеру модуль 4G	12В, PoE
W	+		B12C	Встроенный в камеру Wi-Fi модуль 802.11b/g с антенной	5В
P-K	+	+	Термокожух -40 +40°C с кронштейном	Встроенный сплиттер питания по Ethernet PoE 802.3af	по PoE
K12	+	+		Термокожух с кронштейном	12В
K220	+	+		220В	
W-K12	+			Встроенный Wi-Fi модуль 802.11b/g	12В
W-K220	+			220В	
WB2-K12	+	+		Термокожух -40 +50°C с кронштейном	С Wi-Fi модулем 802.11b/g, Функция МОСТ, шифрование WPA2-AES
WB2-K220	+	+	Функция МОСТ, шифрование WPA2-AES, увеличена дальность передачи		220В
WL-K220	+	+	С внешней Wi-Fi точкой доступа со встроенной антенной		220В
K12F	+	+	Встроенный в камеру медиаконвертер.		12В
K220F	+	+	Передача по оптоволокну до 20 км.		220В
K220A	+	+	Термокожух -60 +50°C с кронштейном		Арктическое исполнение в термокожухе с кронштейном, «Безопасный холодный старт»
4G-K12	+		Термокожух -40 +40°C с кронштейном (для B1510, B2710)	С Wi-Fi модулем 802.11b/g, Функция МОСТ, шифрование WPA2-AES	12В
4G-K220	+			Функция МОСТ, шифрование WPA2-AES, увеличена дальность передачи	220В

Опции PTZ IP-камер BEWARD

Опция	Исполнение	Описание
B220	Уличное, IP54, -40...+50°C	Электромонтажный шкаф со встроенным блоком питания 24 В (AC); подключение к сети 220 В.
B220M	Арктическое, IP54, -65...+50°C	Электромонтажный шкаф со встроенным блоком питания 24 В (AC); подключение к сети 220 В.
A1	Арктическое, -50...+60°C	Антивандальный прозрачный купол; арктическое исполнение для камер B85-20Н.
B220HC1	Уличное, -40...+50°C	Электромонтажный шкаф, интеллектуальная система питания камеры, грозозащита, система омывателя, бак 5 л, датчик уровня, морозостойкая гибкая трубка 5 м в комплекте (для камеры B89R-5260Z18).
B220F	Уличное, IP54, -40...+50°C	Электромонтажный шкаф с медиасервером и встроенным блоком питания 24 В (AC); подключение к сети 220 В. Передача по оптоволокну до 20 км.
B220WX	Уличное, IP54, -40...+50°C	Электромонтажный шкаф со встроенным блоком питания 24 В (AC), Wi-Fi точкой доступа (до 4 км) внешнего исполнения и встроенной антенной 2x10 dBi.
B220WB2	Уличное, IP54, -40...+50°C	Электромонтажный шкаф с Wi-Fi точкой доступа (до 5 км), встроенным блоком питания 24 В (AC) и внешней антенной 12 dBi.

STARVIS 2

Благодаря нововведениям в технологические процессы производства матриц, удалось увеличить чувствительность сенсора в сравнении с первым поколением Starvis. В совокупности с большим размером матрицы 1/1.8" камера формирует превосходное детализированное изображение в условиях отсутствия или недостаточной освещенности. Высокая чувствительность сенсора позволяет в городских условиях формировать цветное ночное изображение с минимальным уровнем шумов, тем самым расширяя возможности по идентификации объектов в кадре.



4 MEGA
PIXEL

STARVIS 2



SV4218-R36



36X
OPTICAL
zoom

Основные характеристики:

- 4 Мп 1/1.8" SONY Starvis 2
- ИК-подсветка, до 300 м
- Объектив f = 5.7 - 205.2 мм
- Увеличение оптическое 36x, цифровое 16x
- Формат сжатия: H.265, H.264 HP/MP/VP и MJPEG
- Разрешение 2688x1520 (4 Мп) @ 60 кадр/с
- Функция автослежения за объектами (auto-tracking)
- Встроенная детекция лиц, видеоаналитика
- Цифровая стабилизация изображения
- Скорость панорамирования от 0.5 до 250°/сек
- Double scan - Аппаратный 2xWDR, до 140 дБ
- Уличная IP66, от -40 до +60°C
- Питание 24V AC или High PoE 30 Вт

8 MEGA
PIXEL

SONY

STARVIS



SV5018-R36



36X
OPTICAL
zoom

Основные характеристики:

- Высокочувствительный сенсор 8 Мп 1/1.8" SONY Starvis
- Чувствительность 0.006 лк (день) / 0.0005 лк (ночь)
- Вариофокальная ИК-подсветка, до 300 м
- Объектив f = 5.7 - 205.2 мм, оптический зум 36x
- Функция автослежения за объектами (auto-tracking)
- Встроенная детекция лиц, видеоаналитика
- Угол обзора по горизонтали от 2.49° до 64.57°
- Формат сжатия: H.265, H.264 HP/MP/VP, MJPEG
- Разрешение 3840x2160 (4K) @ 30 к/с
- Double scan - Аппаратный 2xWDR, до 120 дБ
- Скорость панорамирования от 0.5 до 240°/сек
- Уличная IP66, от -40 до +60°C
- Питание 24V AC или High PoE 30 Вт

3 MEGA
PIXEL

Exmor R
SONY

DOUBLE
SCAN

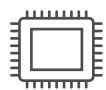


BD143P30

30X
OPTICAL
zoom

Основные характеристики:

- 3 Мп 1/2.8" SONY Exmor R
- Объектив f = 4.3 - 129.0 мм
- Увеличение оптическое 30x, цифровое 10x
- Формат сжатия: H.265, H.264 HP/MP/VP и MJPEG
- Разрешение 2048 x 1536 @ 30 кадр/с
- Поддержка 60 кадр/с (для 2 Мп и ниже)
- Цифровая стабилизация изображения
- Double scan - Аппаратный 2xWDR, до 120 дБ
- Скорость панорамирования от 0.5 до 400°/сек
- Уличная IP66, от -40 до +50°C



до 1/1.8"
SONY Starvis 2
SONY Exmor R



от 2 Мп до 8 Мп
до 3840 x 2160 пкс
до 50(60) кадр/с



оптический, до 40x
f = до 272 мм
P-Iris, autofocus



High PoE 30W
аппаратный WDR:
Double Scan

Купольные IP-камеры BEWARD осуществляют передачу высококачественного видеоизображения днем и ночью. В цветном режиме эти камеры имеют высокое разрешение и, в то же время, при переходе в черно-белый режим показывают хорошую чувствительность. Кроме того, встроенный процессор камер повышает контрастность изображения и выделяет границы объектов, что повышает вероятность распознавания нарушителя. Данные камеры имеют широкие функциональные возможности и повышенное качество изображения, обеспечивая им применение в различных условиях. Они идеально приспособлены для профессиональных систем обеспечения безопасности на таких объектах, как аэропорты, вокзалы, объекты ГУФСИН, складские помещения, производственные линии, торговые центры и учебные комплексы.



**HighPoE
30W**

Передача электропитания, данных и команд управления PTZ-функций по одному кабелю

High PoE с мощностью 30 Вт обеспечивает надежную работу поворотного механизма и моторизованного объектива камеры даже на очень сильном морозе. Также при таком питании эффективный нагрев купола позволяет избежать образования наледи и налипания снега на нем и, как следствие, гарантирует камере постоянный полноценный обзор.

BEWARD поставляет свои уличные купольные поворотные камеры как законченные изделия, имеющие в комплекте поставки все необходимое для размещения оборудования на улице в самых сложных климатических условиях.

Электромонтажный шкаф с системой микроклимата предлагаемой компанией BEWARD, предоставляет пользователям широкие возможности по модернизации и оптимизации оборудования под конкретные задачи, в которых предусмотрена установка:

- Блока защиты от перепадов напряжения
- Блока резервного питания
- Дополнительных блоков и модулей
- Активного сетевого оборудования (в том числе и беспроводного)

Размещенные в шкафу пакетные выключатели обеспечивают удобство подключения системы к сети 220 В. Кроме того, данная блочная структура позволяет достичь максимальной защиты дорогостоящего низковольтного оборудования.

Характеристики PTZ IP-камер BEWARD:



Серия	B56-20R	B56-30R	B85-20H2	BD143P30	B57-30RW	SV2017-MR12	SV2018-R25	SV3218-R30	B89L2-5230Z40	B89R-5020Z36
Сенсор	2 Мп		3 Мп	3 Мп	2 Мп	2 Мп	2 Мп	5 Мп	2 Мп	8 Мп (4К)
Функциональность	1/2.8" Sony Starvis		1/2.8" Sony Exmor R	1/2.8" Sony Starvis	1/2.8" SONY Starvis	1/2.8" SONY Starvis	1/2.8" SONY Starvis	1/2.8" SONY Starvis	1/2.8" Sony Exmor R	1/1.8" Sony Exmor R
Чувствительность	ночь 0,002 лк		0,05 лк	0,01 лк	0,002 лк	0,001 лк	0,001 лк	0,003 лк	0,002 лк	0,002 лк
Оптическое увеличение	20X	30X	20X	30X	30X	12X	25X	30X	40X	36X
Кодирование	H.265 H.264 HP/MP/BP									
Разрешение	1920x1080, 25 к/с	1920x1080, 25 к/с	2048x1536, 30 к/с	1920x1080, 25 к/с	1920x1080, 60 к/с	1920x1080, 60 к/с	2592x1944, 30 к/с	1920x1080, 25 к/с	3840x2160, 30 к/с	3840x2160, 30 к/с
Угол зрения	3,1 - 58,5°	2,3 - 60,5°	3,2 - 63,7°	4,3 - 129,0°	2,3 - 60,5°	5,2 - 68,5°	2,45 - 61,7°	2,6 - 56°	1,1 - 40°	2,49 - 64,57°
Диапазон панорамирования	360° (непрерывно)									
Диапазон наклона	от 0° до 90°		от 0,5° до 190°	От -30° до 90°	От -5 до 90°	От 0 до 90°		От -90 до 90°	От -90 до 90°	От -90 до 90°
Скорость предустановок	240°/сек		320°/сек	400°/сек	240°/сек	450°/сек	240°/сек	200°/сек	200°/сек	200°/сек
Количество предустановок	60 точек		256 точек	60 точек	300 точек	255 точек		60 точек	60 точек	128 точек
Питание	AC 24 V									
	PoE									
Рабочий диапазон температур	-		High PoE 30 Вт	-	High PoE 30 Вт	High PoE 30 Вт	High PoE 30 Вт	High PoE 30 Вт	-	-
«Холодный старт»	-40°С...+50°С			-50°С...+50°С		От -40 до +60°С		-50°С...+50°С	-40°С...+60°С	
ИК-подсветка	до 60 м		нет	до 120 м	до 160 м	до 300 м	до 200 м	до 500 м	до 300 м	

Опция А1: Арктическое исполнение, от -50 до +60°С

2 MEGA
PIXEL
Exmor™
SONY



Вызов через координатно-матричные аналоговые сети до 900 абонентов (опция)



Сменная память со всеми настройками (USB, предустановлена)



Поддержка протокола

SIP



Антивандальный IP-домофон DKS

Многоабонентский IP-домофон Beward серии DKS предназначен для организации контроля доступа в подъезд многоквартирного дома. Для передачи качественного видео в IP домофоне применяется камера разрешением до 2 Мп @ 25 кадр/с. Для передачи видео в полной темноте предусмотрена встроенная ИК-подсветка с дальностью освещения до 10 м. Антивандальный корпус домофона не позволит злоумышленникам вывести его из строя. Благодаря температурному диапазону от -50 до +60°C возможна эксплуатация домофона в любое время года. Поддержка четырехзначного номера абонента позволяет применять IP домофон Beward в зданиях с большой этажностью.

DKS15135

- 1.3 Мп SONY Exmor, выбор при заказе: 2.1 / 2.7 / 2.8 мм

DKS15105

- 1,3 Мп, 1/3" SONY Exmor, объектив 3.7 мм

DKS15125

- 1.3 Мп или 2 Мп SONY Starvis, объектив 2.0 мм

Функция **Детекция лиц** позволяет находить лица в кадре и делать их снимки. С помощью сделанных снимков можно быстро определить местонахождение интересующих лиц, что полезно в сферах, связанных с большим количеством людей.

Контроль доступа

- Поддержка 9999 абонентов, 7520 RFID ключей
- Поддержка RFID Mifare ID
- Резервное хранилище на 1500 кодов
- Открытие двери по индивидуальному коду абонента
- 5 направлений переадресаций вызова на 1 абонента
- Отдельная кнопка вызова экстренных служб и консьержа
- Удаленное управление освещением подъезда
- Возможность подключения дополнительной двери и считывателя Wiegand или RS-485 для нее

IP-домофоны DKS через 3 секунды после подачи питания готовы обрабатывать базовый функционал, а именно доступ в подъезд и вызов на аналоговые трубки. Обновление прошивки не повлияет на обработку базового функционала.

SIP-протокол: интеграция IP домофонов в IP-сеть

Многоабонентский IP домофон Beward DKS с поддержкой SIP открывает пользователям новые возможности. Благодаря универсальному и открытому протоколу, SIP-видеодомофон BEWARD DKS можно подключать к SIP-устройствам других производителей (SIP-домофоны, IP-телефоны, IP-видеофоны, SIP-мониторы, IP-трубки, SIP-софтфоны, мобильные SIP-клиенты для различных платформ и т.д.). IP-домофон может работать через IP-АТС или связываться с другим SIP-устройством напрямую. DKS дает возможность принимать вызовы и открывать дверь (тональный набор DTMF) при переадресации на обычный сотовый или городской телефон.

DKS20211: встроенное распознавание лиц



IP-домофон DKS20211 оснащен технологией распознавания лиц BEWARD Bi-Scan, которая позволяет сделать процесс распознавания исключительно точным и минимизировать время распознавания, даже при работе с большой базой лиц. **Алгоритм Bi-Scan исключает возможность прохода по фотографии.** Функционал распознавания лиц работает автономно и не зависит от подключения к локальной сети или доступа в интернет. Для наблюдения в полной темноте предусмотрена встроенная ИК-подсветка.

Основные характеристики:

- 2 Мп, 1/2.8" SONY Exmor
- 0.01 лк (День) / 0.003 лк (Ночь)
- Объектив 2.8 мм, угол обзора 112° (по горизонтали)
- Объем встроенной базы - 10 000 лиц

Устойчивость к внешней среде

Металлический антивандальный корпус IP-домофона BEWARD DKS не позволит злоумышленникам вывести его из строя, а встроенный **концевой выключатель вскрытия** сообщит о попытке снятия IP-домофона с места установки. 8-ми символьный светодиодный дисплей с адаптивной яркостью свечения способен отображать информацию без задержек при температуре до -50°C, на что не способны дисплеи, выполненные по ЖК технологии.



Блок камеры и объектива

В случае вандализма, если злоумышленник пытается вывести камеру из строя, то в некоторых случаях может пострадать не только защитное стекло, но и объектив. Если данное происшествие случилось, то возможна быстрая замена всего видеомодуля без необходимости демонтажа и разборки домофона. Более того, данный модуль можно заменить на другую модель **при необходимости, например, расширить угол обзора камеры либо увеличить разрешение видеопотока.**

IP ВИДЕО ИНТЕРКОМ DFS107S

DFS107S рекомендован к использованию в составе систем общественной безопасности, оснащен кнопкой SOS для экстренного вызова и дисплеем для текстового информирования.

Например, интерком может устанавливаться на территориях жилищных комплексов, коттеджных поселков и других типов жилых объектов под управлением ТСЖ или УК, в таких местах, как въезд/выезд, на этажах многоквартирных домов, на игровых площадках, на выделенных под автостоянки площадях и других. Интерком обеспечит экстренную связь с диспетчерской службой для оповещения о различных происшествиях: правонарушениях или чрезвычайной ситуации. С помощью дисплея можно информировать жильцов (например: «По вопросам отсутствия или регулировки отопления звонить 8(495) 123-45-67»).

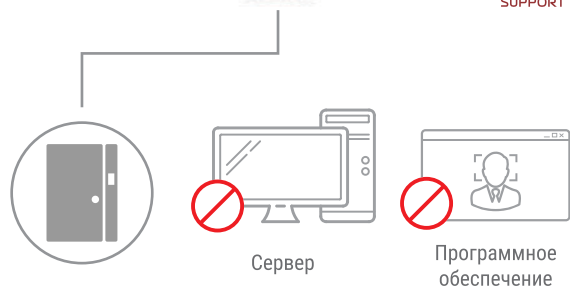
2 MEGA
PIXEL

SONY

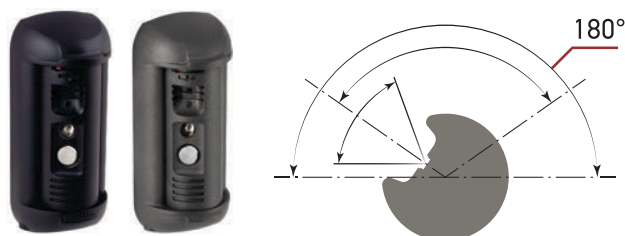
STARVIS



SIP



Регулируемый диапазон обзора



Антивандалный IP-видеодомофон

Вызывная антивандалная панель BEWARD DS06A предназначена для организации системы IP-домофонии в уже существующей локальной сети без использования дополнительных проводов и оборудования. Всё, что требуется – это установить на ноутбук, персональный компьютер или мобильное устройство программное обеспечение BEWARD Intercom, входящее в комплект поставки, и выполнить простые настройки. Дополнительный монитор не нужен: можно видеть гостя и управлять доступом с любого компьютера в офисе или дома при наличии доступа в Интернет. Такое решение выгодно отличают экономичность, простота монтажа, возможность удалённого доступа к вызывной панели в реальном времени.

Встроенное распознавание лиц

SIP-домофон DS06A оснащен встроенной функцией распознавания лиц, позволяющей осуществлять автоматизированный доступ в помещение. Присутствуют настройки работы кнопки вызова и величины порогового значения распознавания лица для открытия двери. Это будет особенно актуально для ускорения доступа без каких-либо дополнительных устройств (например для сотрудников организации, членов семьи и т.п.).

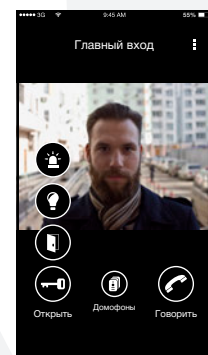
Высокое качество изображения

- DS06A(P) - 1.3 Мп CMOS SONY Exmor, 1280x960 px
- Видео реального времени для всех разрешений
- Поддержка облачного сервиса Camdrive
- Мощная равномерная ИК-подсветка с обратной связью
- Защита от фоновой засветки, шумоподавление
- Цифровое расширение динамического диапазона DWDR

3-канальный контроллер

DSxxxP-3L поставляются с 3-канальным контроллером (так же возможно отдельное приобретение контроллера для ранее купленных панелей DSxxxx(P)), позволяющим подключать к домофону до 3 исполнительных устройств для выполнения функций:

- открытие дверей, ворот, шлагбаумов и т.п.
- включение света, сигнализации и т.п.



Удобство установки и настройки

- Настройка оптимального направления обзора камеры при помощи поворотного корпуса
- Защита от вандализма обеспечена металлическим корпусом и способом монтажа со скрытыми элементами крепления
- Питание возможно как по PoE так и при непосредственном подключении 12 V DC
- Поддержка широкого спектра замков (электромагнитные замки, электроразщелки и т.д.)
- Уличное исполнение (-40... +50°C)

2 MEGA PIXEL



Bi-Scan

SIP



MTA-WMT01
Настенное крепление с выносом и регулировкой



MTA-DM01
Накладное крепление на горизонтальную поверхность



MBTF-FM01
Стойка 1350 мм

TFR70-202RB

IP-терминал предназначен для организации контроля доступа посредством идентификации биометрических признаков лица человека и (или) считывания идентификатора с помощью встроенного мультиформатного RFID считывателя. TFR70-202RB имеет встроенную сенсорную кнопку звонка и поддерживает вызовы по протоколу SIP. Сторона, принимающая вызов, сможет принять видеозвонок с телефона, видеомонитора, планшета или ПК и, при необходимости, предоставить посетителю доступ.

Основные характеристики:

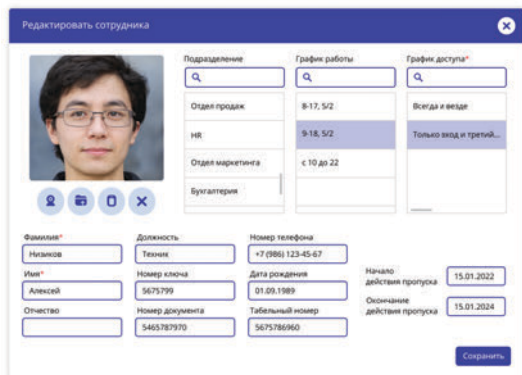
- 2 Мп, 1/2.8" SONY Starvis, диагональ экрана 7"
- 0.01 лк (день) / 0.001 лк (ночь), объектив 6 мм
- Работа с RFID (подключение считывателя по wiegand)
- Двухфакторная идентификация карта + лицо
- Динамик и голосовое сопровождение
- Устройство является контроллером СКУД
- Белая светодиодная подсветка для работы ночью
- Настройка через web-интерфейс для небольших объектов
- Полнофункциональный протокол интеграции HTTP API
- Объем встроенной базы - 24 000 лиц

Bi-Scan: встроенное распознавание лиц

Технология BEWARD Bi-Scan позволяет сделать процесс распознавания исключительно точным и минимизировать время распознавания, даже при работе с большой базой лиц. **Алгоритм Bi-Scan исключает возможность прохода по фотографии.** Функционал распознавания лиц работает автономно и не зависит от подключения к локальной сети или доступа в интернет.



Характеристики	TFR50-202	TFR50-202RB	TFR70-210	TFR70-202	TFR70-202RB
Встроенный считыватель	нет	+	нет	нет	+
Дисплей	5"		7"		
Встроенная база распознавания лиц	24000				
Сенсор	два сенсора 2 Мп 1/2.8" SONY Starvis, 0.01 лк (день) / 0.001 лк (ночь)				
Настенное крепление	В комплекте	В комплекте	В комплекте на выбор при заказе		
Крепление на турникет	-	-			
Аксессуары	нет	нет	Накладное крепление на горизонтальную поверхность, настенное крепление с выносом, напольная стойка, адаптеры		



ПО BEWARD Access Control

Системы контроля доступа на объектах с большим количеством IP-терминалов и сотрудников. ПО поддерживает разграничение доступа сотрудников по терминалам согласно шаблонам доступа и удаленное управление исполнительными устройствами. В качестве идентификаторов сотрудникам организации можно присваивать фотографии, полученные с компьютера или с веб камеры, и RFID метки. ПО поддерживает работу с мультифакторной аутентификацией по признакам: лицо, карта и маска. Данные факторы могут комбинироваться на IP-терминалах в любых сочетаниях. Весь функционал контроля и разграничения доступа работает автономно (без связи с сервером).



Адаптер BEWARD DMX100A2

позволяет захватывать, кодировать и перераспределять сигнал в координатно-матричной сети аналогового, многоабонентского домофона. При вызове с аналогового, многоабонентского домофона определенной квартиры, происходит перехват сигнала адаптером и одновременная его передача в аналоговую трубку. Далее перехваченный сигнал кодируется и по протоколу SIP идет вызов на заранее сохраненные для этой квартиры номера.

Так же есть возможность вызова с аналоговой трубки на любой заранее настроенный SIP – клиент (будь то смартфон, трубка консьержа, экстренная служба и т.д.)



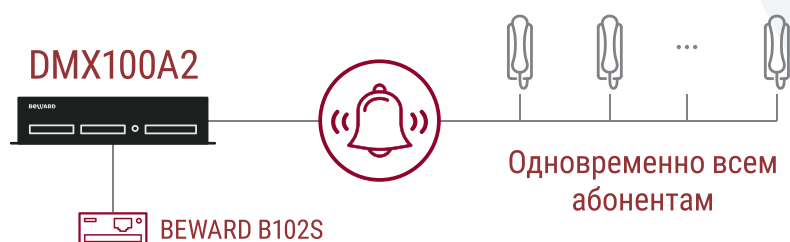
Подключение к сети с вызывной панелью



Особенности

- Видеодомофон как IP-камера в системе видеонаблюдения
- Режим прозрачности в случае сбоя или обновления прошивки
- Диагностика статуса трубок всех квартир в подъезде
- Возможность настройки уровня напряжения поднятия трубки и открытия двери (компенсация длинных линий)
- Настройка усиления чувствительности микрофона домофона.

- Настраиваемая блокировка вызова
- Открытие двери с сотового телефона без приложений (DTMF)
- Корпус: металл, от -10 до +50°C,
- Аппаратная обработка аудиосигнала
- Система экзоподавления



Экстренное оповещение

При чрезвычайном событии, либо экстренной ситуации предусмотрена возможность передачи аудио сообщения через Интернет/локальную сеть одновременно во все аналоговые трубки, подключенные через адаптер DMX100A.

SM400W



SM710
SM700W

*W - встроенный модуль Wi-Fi

Высокопроизводительные SIP мониторы

разработаны для применения внутри офисных и жилых помещений. SM710 оснащён 7 дюймовым экраном, а SM400W - 4.3" дисплеем. Управление основными функциями монитора осуществляется с помощью сенсорных функциональных клавиш. Для комфортного пребывания SIP монитор поддерживает функционал бесшумного режима.

SIP-протокол

SIP мониторы поддерживают протокол SIP 2.0 с соответствием RFC3261, а также различные режимы открытия двери, в том числе DTMF-Relay RFC2833. Это обеспечивает ему совместимость с вызывными панелями BEWARD, а также делает возможным принимать вызовы напрямую по SIP P2P, через IP-ATC, или через облачный SIP-сервер BEWARD KtoTam (для SM700x), что делает их применение универсальными как для частного, так и для корпоративного сектора.

Оптимизировано для IP видеонаблюдения



250м

**HighPoE
30W**

**-40°C
+75°C**

В сетевом оборудовании BEWARD используются передовые электронные компоненты от ведущих производителей. Благодаря этому достигается высокая надежность и повышенный срок службы оборудования, а также обеспечивается круглосуточная стабильность работы всей системы видеонаблюдения без задержек и потерь. Сетевое оборудование BEWARD обеспечивает передачу электропитания и данных по одному кабелю благодаря поддержке технологии PoE, в том числе и Ultra PoE с мощностью до 60 Вт. Эта функция позволяет сэкономить время при монтаже кабельной трассы и сократить общее число кабельных линий.

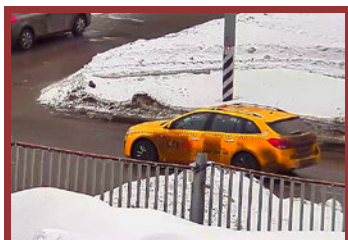
Все типы крепежа в штатном комплекте поставки

Установка на DIN-рейку

Крепеж на стену



Коммутаторы BEWARD



НЕТ ЗАДЕРЖЕК

Обычные коммутаторы



**БОЛЬШИЕ ЗАДЕРЖКИ
ПОТЕРЯ ПАКЕТОВ**

Основные характеристики STP-811HPv2:

- Промышленное исполнение, работа от -40 до +75°C
- **Максимальное расстояние передачи данных и питания до 250 м**
- 8 портов 10/100Мбит/с с поддержкой High PoE (30Вт)
- PoE бюджет 120 Вт со стандартным блоком питания
- 1 гигабитный комбинированный порт: 10/100/1000 Мбит/с TP и 1000 Мбит/с SFP
- Порт для SFP-модулей: подключение до 120 км (тип и модель модуля выбираются в зависимости от типа волокна и требуемого расстояния)



24h Работа с видеопотоком

- Высококачественные комплектующие ведущих производителей
- Оптимизация архитектуры коммутаторов с минимальными задержками
- Увеличенные размер пакетного буфера и таблицы MAC-адресов

Уличные сетевые решения BEWARD

для организации узлов видеонаблюдения до 8 камер с поддержкой питания по PoE, а так же с возможностью подключения узлов по оптическому кабелю (на расстоянии до 20 км). В коммутаторах для подключения камер реализована удобная функция переключения режимов работы между "Standard" и "CCTV". В режиме "Standard" коммутатор работает в режиме классического PoE коммутатора. В режиме "CCTV" увеличивается максимальное расстояние подачи питания до 250 метров, порты PoE изолируются друг от друга, при этом скорость портов снижается до 10 Мбит/с.



B-431-8PF

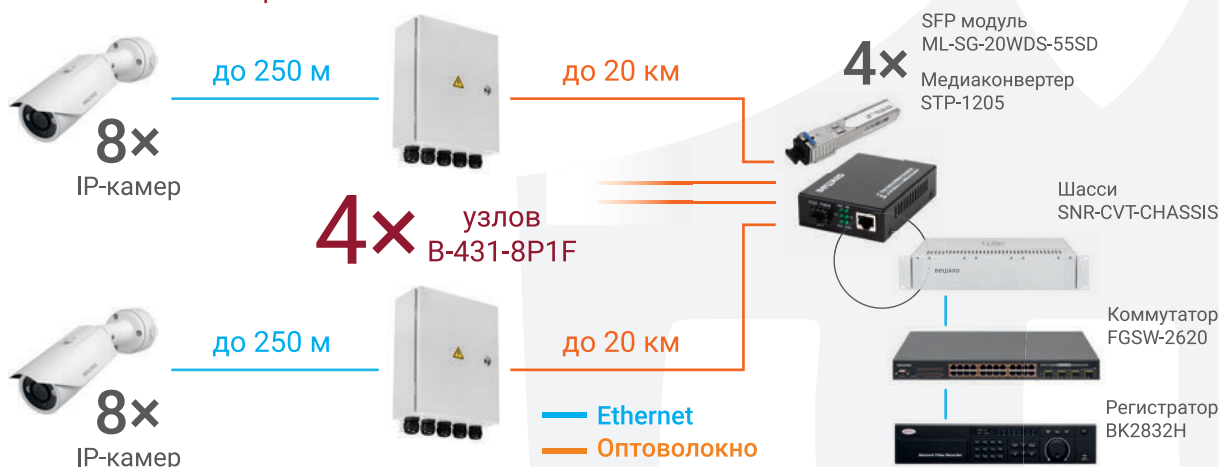
8 портов 100 Мбит/с, High PoE
1 комбо-порт 1 Гбит/с с 1 Гбит/с SFP
Поддержка CCTV режима
PoE бюджет 120 Вт
Установлено: оптический кросс и оптический модуль



B-431-4PF

4 порта 100 Мбит/с, High PoE
1 порт RJ-45 + 1 порт SFP 100 Мбит/с
Поддержка CCTV режима
PoE бюджет 60 Вт
Установлено: оптический кросс и оптический модуль

Типовое решение на 32 камеры



Коммутаторы: Промышленное исполнение | Управляемые | Неуправляемые | С поддержкой High PoE



Оптические модули



Медиаконвертеры



Инжекторы и сплиттеры PoE



ДВА В ОДНОМ



NVR



PoE Switch

RK2216-P

Встроенный PoE-инжектор

Разъемы RJ-45 с поддержкой питания по PoE позволяют организовать систему видеонаблюдения без использования дополнительного коммутационного оборудования и кабелей.

Высокая производительность

RK2216-P – это оптимальное решение для записи видео с 16 IP-камер в формате H.265 / H.264 с разрешением до 12 Мп. Суммарный входящий поток со всех подключенных камер может достигать 256 Мбит/с. В модели реализованы различные режимы записи: непрерывно, по событию или по расписанию



Мобильный клиент

Модель	Количество IP-каналов	Максимальное разрешение записи	Входящий поток по сети, Мбит/с	SATA HDD, 3.5"	Подключение камер по PoE IEEE 802.3af	Мобильный клиент	
RK0104	4	8 Мп (3840x2160)	50	1	-	iOS/Android, поддержка облачных хранилищ	
RK0104-P					4		
RK0108	8		76		-		
RK0108-P					8		
RK1116	16		112		-		
RK1116-P					16		
RK2216					-		
RK2216-P					16		
RK2432	32		256		4		-
RK3864	64		640		8		-
BK0104H2-P4	4	6 Мп (3072x2048)	40	1	4		
BK0108H2	8	6 Мп (3840x2160)	80		-		
BK0108H2-P8		6 Мп (3840x2160)			8		
BS1208	12	2 Мп (1920x1080)	60	2	-	нет	
BS1112		2 Мп (1920x1080)	50	1	-		
BK1216H2	16	8 Мп (3840x2160)	96	2	-	iOS/Android, поддержка облачных хранилищ	
BK1216H2-P8					8		
BK1232H2	32	5 Мп (2592x1944)	192	2	-		
BK1232H2-P16					16		
BK2832H		12 Мп (4000x3000)	192	2	2		16
			200	8	-		

Компания ООО «НПП «Бевард» постоянно совершенствует свою продукцию. Кроме расширения модельного ряда и функционала специалистами компании предполагается развитие в сторону улучшения технических характеристик продукции (разрешения, чувствительности и т.д.), сохраняя при этом доступные цены и качество высокого уровня.

BEWARD - производитель с гибкой линией производства, что дает возможность оперативно и эффективно адаптировать предлагаемые нашей компанией IP-решения под конкретные нужды заказчика.

Компания ООО «НПП «Бевард» продолжает расширять список своих технологических партнеров и на сегодняшний день способна предложить партнерам возможность использования своей продукции с различными программными комплексами.

Технологические партнеры:



Компания ISS технологический лидер в области программного обеспечения по управлению системами видеонаблюдения. Более чем 15-летний опыт создания интеллектуальных решений безопасности позволяет компании успешно работать в полусотне стран мира. 80 тысяч систем, успешно внедренных компанией ISS и её партнерами, сегодня успешно управляют более чем миллионом видеокамер.



Cisco – мировой лидер в области сетевых технологий. Деятельность компании сосредоточена на пяти основных технологических направлениях: магистральная маршрутизация, коммутация и услуги; решения для совместной работы; виртуализация центров обработки данных и облачные вычисления; видеотехнологии; архитектуры для трансформации бизнеса.



«Сателлит Инновация» - разработчик MACROSCOP, первого профессионального российского ПО для IP-камер. Оно позволяет обрабатывать на одном сервере до 250 IP-камер, сократить затраты на оборудование в 4 раза, находить видеофрагменты с помощью интерактивного поиска в архиве по положению в кадре, размерам объекта, фотографиям и особым приметам.



Российская компания DSSL является одним из признанных лидеров области разработки, производства и внедрения систем цифрового видеонаблюдения. Системы производства DSSL известны на рынке безопасности уже более семи лет и зарекомендовали себя как легкие в управлении и надежные видеорегистраторы, доступные по цене большинству потребителей.



Компания ITV/Axon Soft - это российский разработчик программного обеспечения для систем безопасности. Разрабатывая продукты, компания ставит перед собой цель – создать надежный фундамент для развития бизнеса наших партнеров и клиентов. Компания постоянно изучает наиболее критичные задачи, стоящие перед пользователями систем.



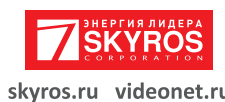
Компания МГТС («Московская городская телефонная сеть») является одним из крупнейших операторов связи в Европе, первый и основной телекоммуникационный партнер Москвы. За годы своей работы компания прошла уникальный путь от первой в России телефонной станции до лидирующего телеком-оператора со всеми актуальными телекоммуникационными услугами.



Компания "Нетрис" - центр компетенции ПАО "Ростелеком" в области видеонаблюдения для умных городов, регионов и крупного бизнеса. Основу компании составляют высококвалифицированные программисты и инженеры, способные качественно и в короткий срок реализовать поставленные заказчиками задачи. На базе решений "Нетрис" создается Единая национальная платформа видеонаблюдения (ЕНПВ).



Компания «Девлайн» — российский разработчик и производитель цифровой системы видеонаблюдения «Линия». Первая версия ПО вышла в свет около 10 лет назад, постоянно совершенствуется и отвечает требованиям современного рынка. «Линия» позволяет совмещать работу аналоговых и IP-камер, предлагая потребителю выбор, какой должна быть его система видеонаблюдения.



Компания «СКАЙРОС» — одна из крупнейших компаний на рынке систем безопасности и автоматизации зданий в России и СНГ. «СКАЙРОС» осуществляет свою деятельность по следующим направлениям: дистрибуция систем безопасности и систем автоматизации зданий, разработка и производство инновационных систем безопасности, проектный инжиниринг, консалтинг.

BEWARD является зарегистрированной
торговой маркой ООО «НПП «Бевард».
BEWARD, IP VISOR - зарегистрированные
торговые марки компании ООО «НПП «Бевард».
Все остальные торговые марки принадлежат их владельцам.
Copyright © 2023-2024 BEWARD. Все права защищены. 2024Q1

BEWARD
IP ВИДЕОНАБЛЮДЕНИЕ

ИСПЫТАНО. НАДЕЖНО.